

電気踏切しゃ断機



製品ラインアップ (◎:標準品、○:オプション品)

ウェイトレス MWF III形

名 称	会社形式	供給電源		最大しゃ断長		停電時動作		主要装備			
		制御回路	モータ回路	直腕	屈折	降下	その位置停止	監視機能	マグネットカウンタ	上昇位置保持金具	寒冷地用ヒータ
MWFⅢ-D形	EM1041A	DC24V	DC24V	8m	12m	◎	-	◎	◎	◎	○

注1) 最大しゃ断長は、しゃ断機回転中心からの長さを示す。

注2) 大口径形は、折損防止器+C3-64150+C2-64150+C1-64150+C-5Nの4本セットが取付可能。

ウェイトレス MWF II形

名 称	会社形式	供給電源		最大しゃ断長		停電時動作		主要装備			
		制御回路	モータ回路	直腕	屈折	降下	その位置停止	監視機能	マグネットカウンタ	上昇位置保持金具	寒冷地用ヒータ
MWFⅡ-D形	EM1037A	DC24V	DC24V	8m	12m	◎	-	◎	◎	◎	○
MWFⅡ-A形	EM1039A		AC105V 50/60Hz		10m	-	◎	◎	◎	◎	○
MWFⅡ-A形	EM1040A		◎			-	◎	◎	◎	○	

注1) 最大しゃ断長は、しゃ断機回転中心からの長さを示す。

注2) 大口径形は、折損防止器+C3-64150+C2-64150+C1-64150+C-5Nの4本セットが取付可能。

交流タイプ標準シリーズ MSE 形

名 称	会社形式	供給電源		最大しゃ断長		停電時動作		主要装備		備 考
		制御/制御回路	モータ回路	直腕	屈折	降下または上昇	その位置停止	シリコン整流器	マグネットカウンタ	個別装備
MSE形	EM1035A	DC24V	AC105V 50/60Hz	8.5m	12m	◎	-	◎	○	上昇位置保持金具
	-					◎	◎	○	バランス調整用スイッチ	

注1) 最大しゃ断長は、しゃ断機回転中心からの長さを示す。 注2) 停電時動作の“降下または上昇”は、ウェイトバランスの調整による。

注3) “その位置停止”は、ウェイトバランスの調整を45°バランスとする。

ウェイトレス MWF Ⅲ形

運転電流を低減



ウェイトレス MWFⅢ形

概要

当社MWFⅡ形をベースに機能を向上させた、MWFⅢ形ウェイトレスしゃ断機です。ばねユニットのパワーアップにより上昇時の運転電流を大幅に低減しました。また、しゃ断長によらずばねユニットの交換が不要になりました。しゃ断方向の変更は腕金部の付替えのみで、制御部のスイッチ切替が不要になりました。

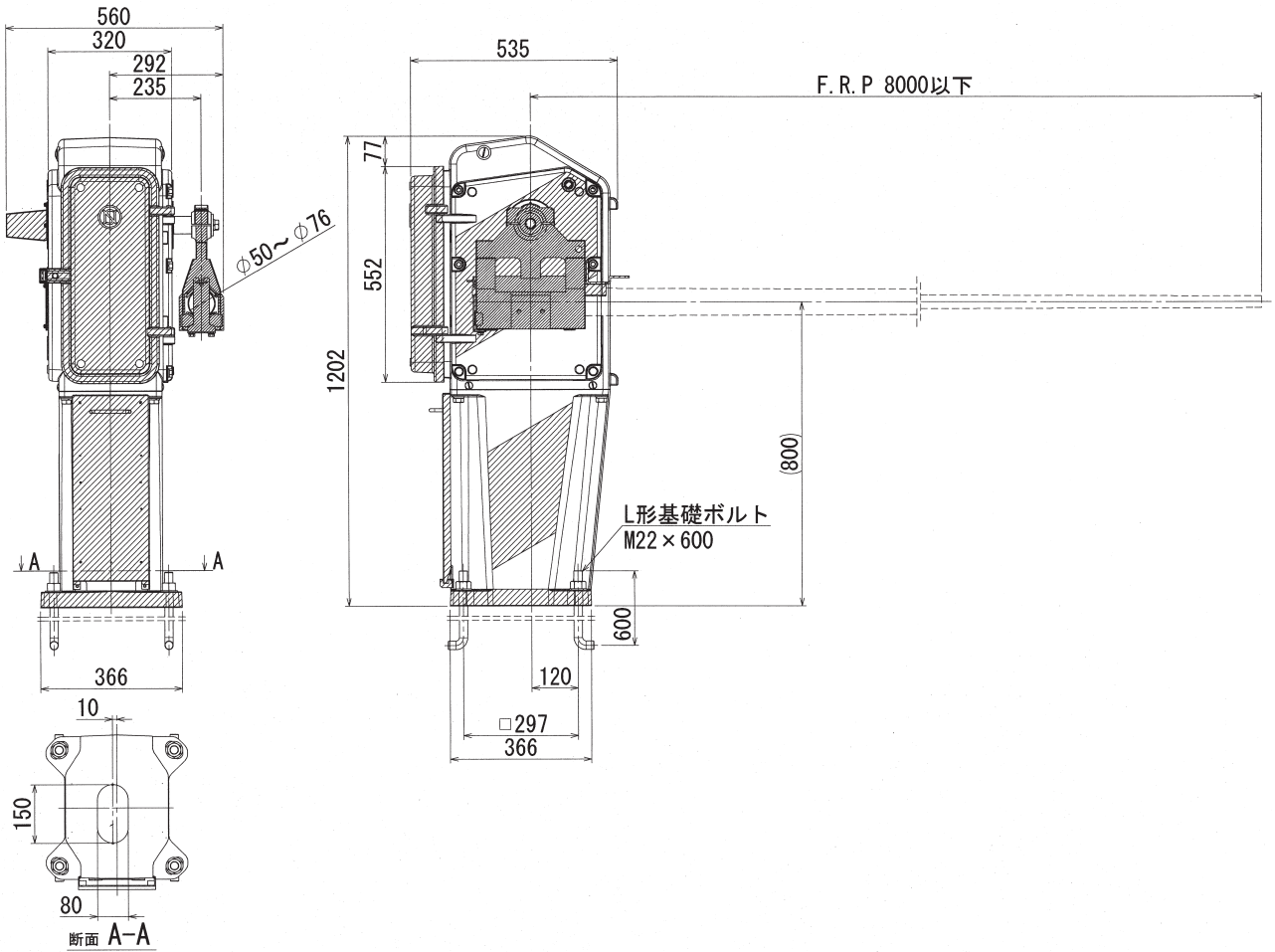
特長

- 上昇動作時の運転電流低減
 - ・しゃ断かんの負荷に合せたばねユニットの調整により、運転電流4A以下で上昇動作可能。
- 設置時の作業時間を短縮
 - ・しゃ断方向の変更は腕金部の付替えのみ。
 - ・スタンドカバー開閉、ばね機構調整は工具不要。
 - ・上昇／下降停止位置、下降動作時間はスイッチ操作で調整。
 - ・自重降下時間は、制御部スイッチ切替とカム調整で変更。
- 1台で直腕形・屈折形の使い分けが可能
- アラーム検知履歴を16件まで蓄積、確認可能

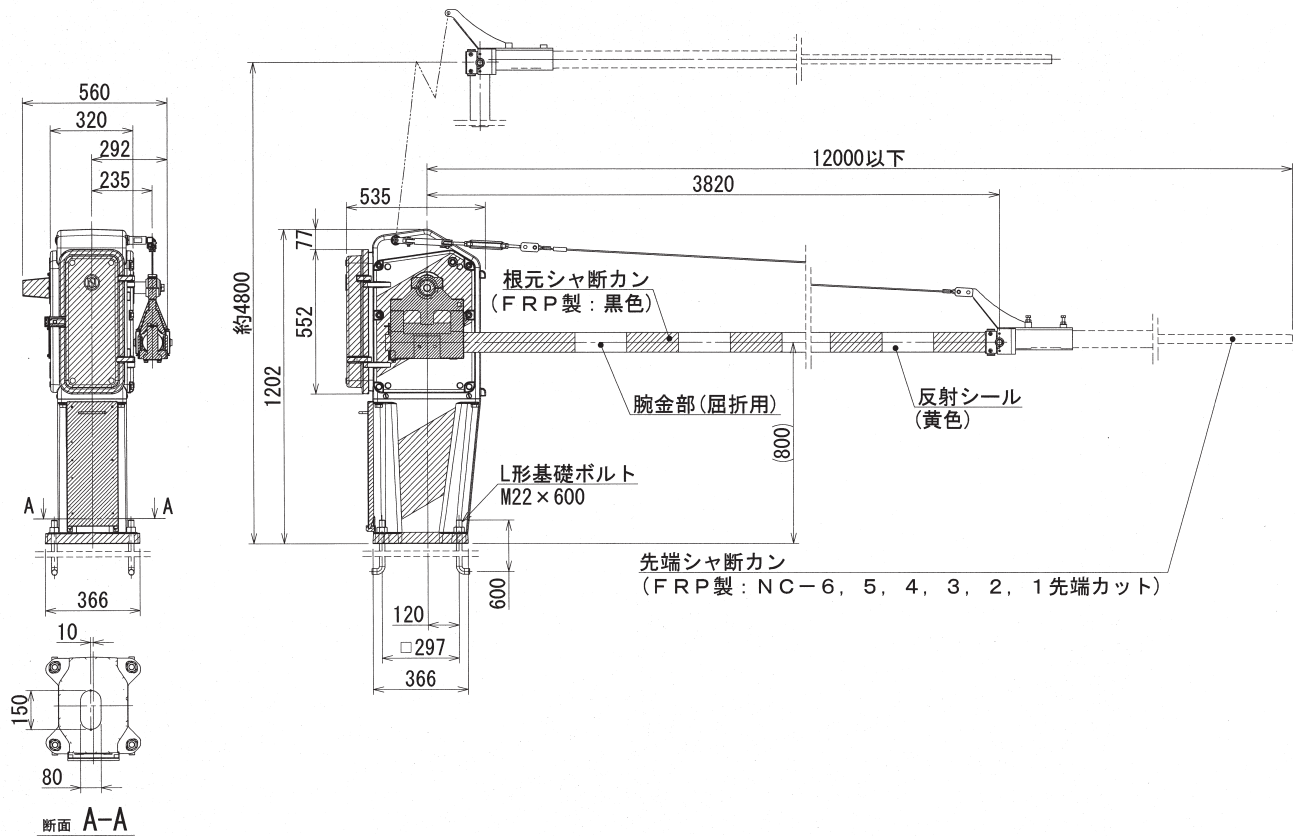
仕様

名称	MWFⅢ-D形	
会社形式	EM1041シリーズ	
環境条件	周囲温度	-20℃～+60℃
	相対湿度	95%以下(結露なきこと)
	加速度複振幅	9.8m/s ² (10-500Hz)
供給電源	制御回路	定格DC24V (DC22.5V～28V)
	モータ回路	定格DC24V (DC22.5V～28V)
モータ電流	運転電流	4A以下
	妨害電流	11A以下
動作時間	上昇	5.0または5.5±0.5s
	下降	4.5、5、5.5、6、6.5、7、7.5、8±0.5s(標準5s)
停電時動作	降下	
しゃ断長	直腕形：8m以下	屈折形：12m以下
外形寸法	W535mm × H1202mm × D560mm	
筐体材質、重量	アルミ鋳物 約120kg	
耐用年数、動作回数	10年、または100万回	

外形図 (ウェイトレス MWFⅢ形 [直腕])



外形図 (ウェイトレス MWFⅢ形 [屈折])



ウェイトレス MWF II形

設置・保守作業性を向上



ウェイトレス MWFII形

概要

バランス調整や上昇および下降停止位置調整をスイッチ操作で設定することのできる新型のウェイトレス形電気踏切しゃ断機です。「ばねユニット」を追加することにより、直腕形と屈折形の共用を実現しました。

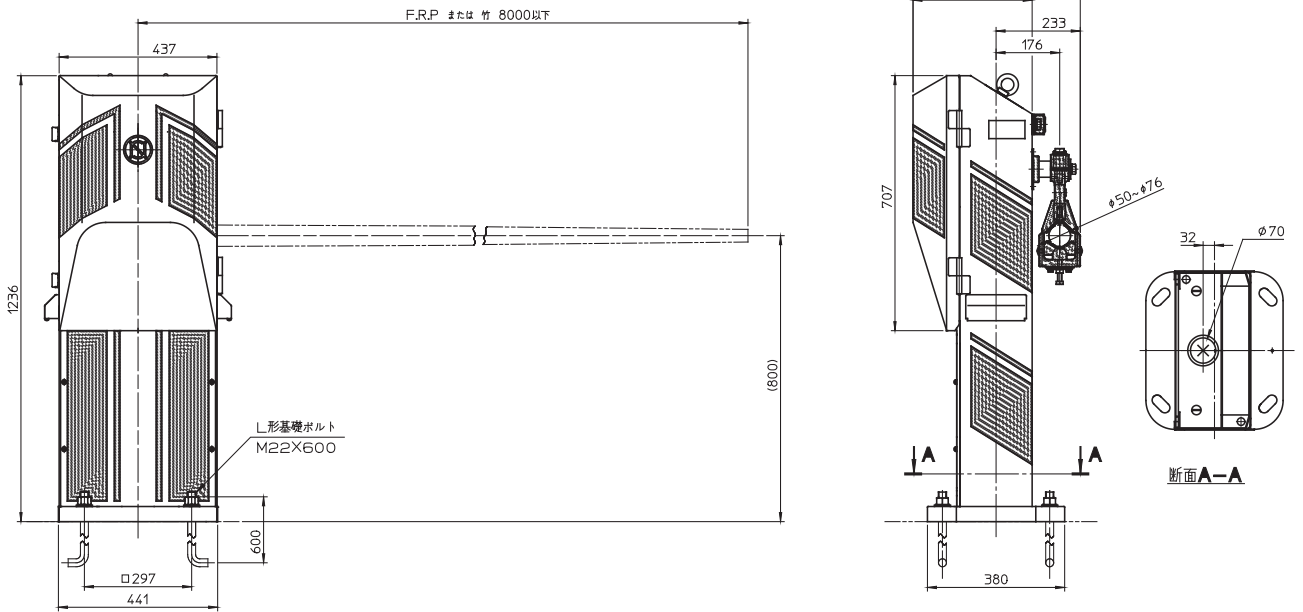
特長

- 設定時の作業時間を短縮（従来機比 1/3）
 - ・ バランス調整、停止位置調整、下降時間調整はスイッチ操作設定。
 - ・ 腕金部の簡素化。
 - ・ 従来機（C形）比約25%軽量化。
- 強風時や寒冷地に強い
 - ・ しゃ断かんの回転トルクは2段階。
 - ・ 専用ヒータを追加可能。
- 1台で直腕形、屈折形の共用が可能
 - ・ ばねユニットの脱着により直腕形、屈折形が自由に変更可能。
- メンテナンス性の向上
 - ・ アラーム検知履歴を16件まで蓄積、確認可能。
- その他
 - ・ 各メーカーの折損防止器が取付可能（直腕形）。
 - ・ 工具を使わず上昇位置での保持が可能。

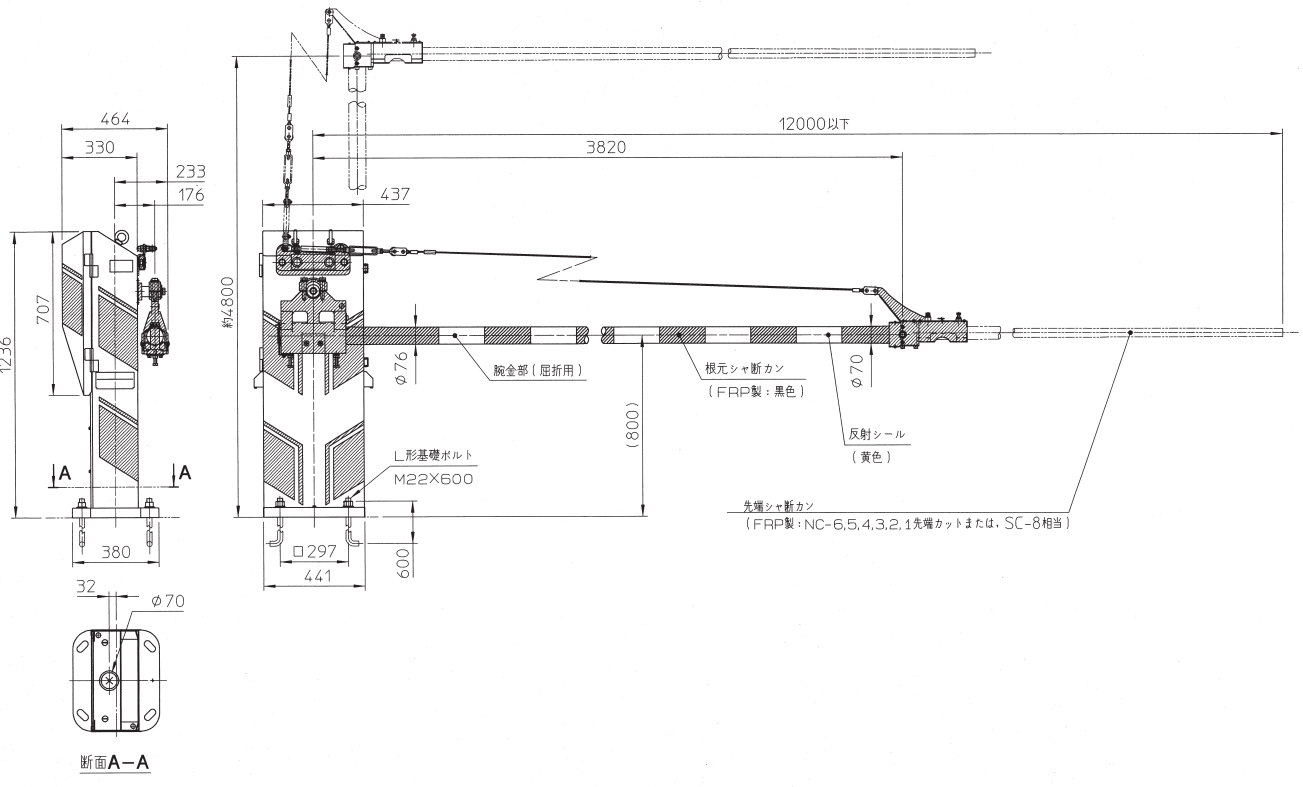
仕様

名称		MWFII-D形	MWFII-A形	
会社形式		EM1037A	EM1039A	EM1040A
環境条件	周囲温度	-20℃～+60℃		
	相対湿度	95%以下(結露なきこと)		
	加速度複振幅	9.8m/s ² (10～500Hz)		
供給電源	制御回路	定格DC24V(DC22.5～28V)		
	モータ回路	定格DC24V(DC22.5～28V)	定格AC105V(AC94.5～126V)	
モータ電流	運転電流	直腕形：6A以下，屈折形：7A以下	3A以下	
	妨害電流	7A，11A以下	4A，5A以下	
動作時間	上昇	5.5±0.5s		
	下降	5，6，7，8±0.5s(標準：6s)		
停電時動作		降下	その位置停止	降下
しゃ断長		直腕形：8m以下，屈折形：12m以下 (屈折時はオプションバネユニット装着)	直腕形：8m以下，屈折形：10m以下 (屈折時はオプションバネユニット装着)	
外形寸法		W437mm×H1236mm×D464mm		
筐体材質、重量		ステンレス鋼板，約110kg	ステンレス鋼板，約125kg	
耐用年数、動作回数		10年または100万回		

外形図 (ウェイトレス MWFII形 [直腕])



外形図 (ウェイトレス MWFII形 [屈折])



※図はMWFII-D形を示します。MWFII-A形 [屈折] は、しゃ断長10,000以下となります。

交流タイプ標準シリーズ MSE 形



MSE形

概要

本しゃ断機はEM1015シリーズの後継機として開発したものです。軽量化を図り、また最大しゃ断長を12mに延長し、大形しゃ断機と同等のしゃ断能力を実現しました。一方で、配線作業、腕金交換作業の簡素化も図りました。

特長

- 約25kgの軽量化を実現しました（EM1015シリーズ比）。
- モータをパワーアップし、最大しゃ断長を延長しました。
（直腕形8m→8.5m，屈折形10m→12m：EM1015シリーズ比）
- ねじアップ式端子盤採用により、配線作業時ねじの脱落を防止しました。
- 新構造の腕金部採用により、腕金交換時ウェイトレバーおよびウェイトの取り外しが不要となりました。
- 基礎寸法、主要構成部品はEM1015シリーズと互換性を確保しております。

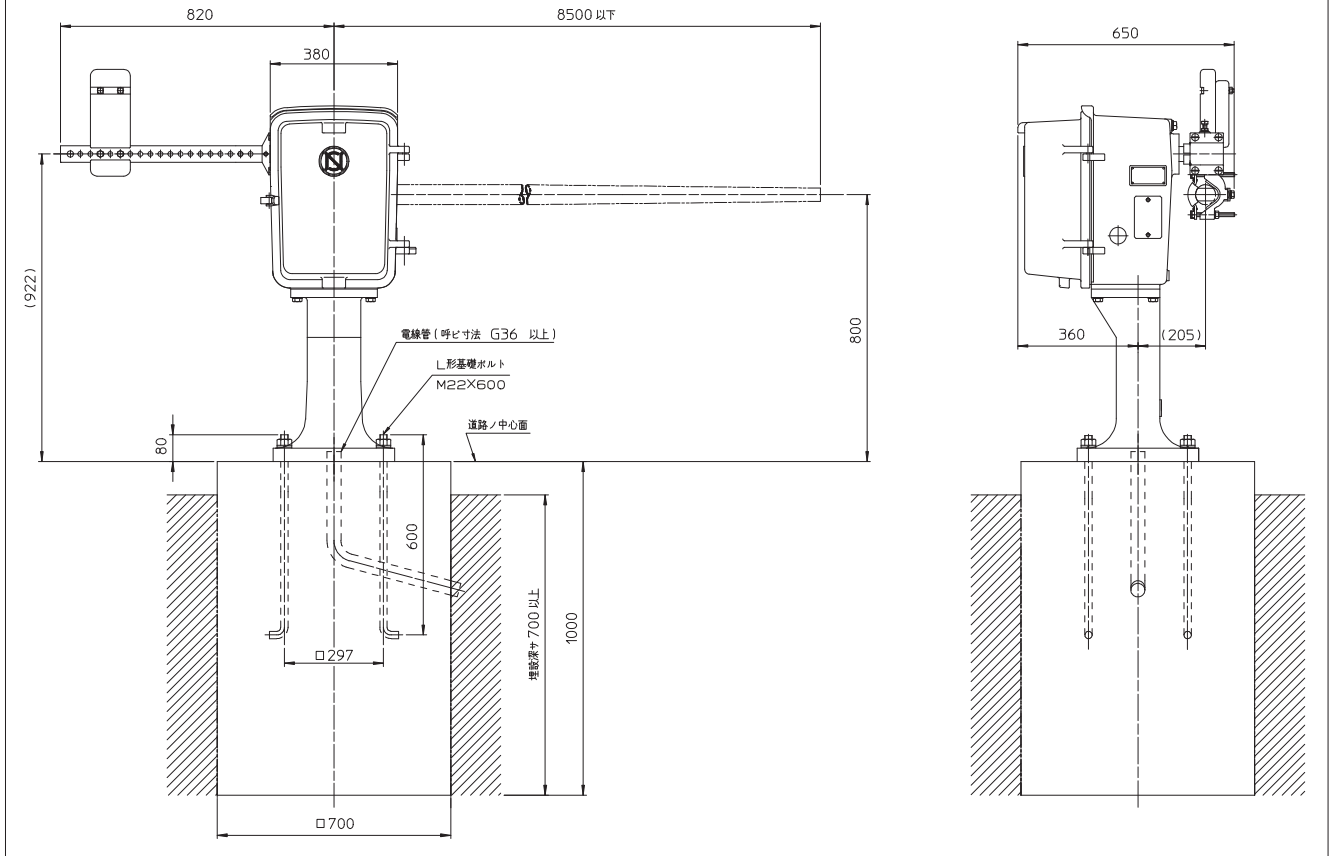
仕様

名称		MSE形			
会社形式		EM1035A		EM1035B	
環境条件	周囲温度	-20℃～+60℃			
	相対湿度	95%以下(結露なきこと)			
	加速度複振幅	9.8m/s ² (10-500Hz)			
制御回路		定格DC24V(DC22.5～28V)			
モータ回路	電圧	定格AC105V(AC94.5～126V)			
	周波数	50Hz	60Hz	50Hz	60Hz
モータ電流	運転電流	2.3A以下			
	すべり電流	2.9A以下	3.1A以下	2.9A以下	3.1A以下
動作時間	上昇	4±1s	3.5±1s	4±1s	3.5±1s
	下降	7±1s	6±1s	7±1s	6±1s
停電時動作		降下または上昇		その位置停止	
重量(ウェイトは除く)		約155kg			

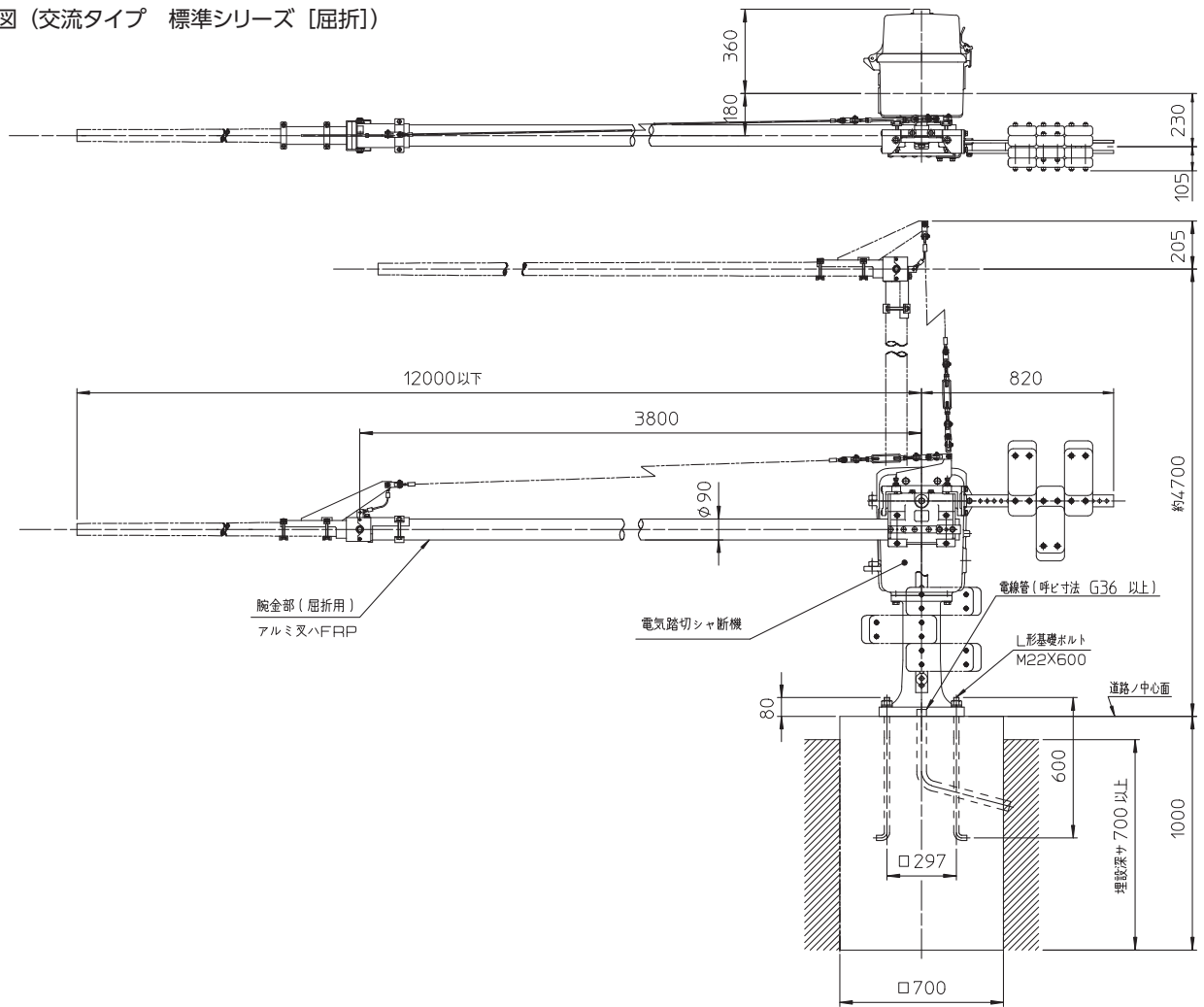
注1) 停電時動作の“降下または上昇”は、ウェイトバランスの調整による。

注2) 停電時動作の“その位置停止”は、ウェイトバランスの調整を45°バランスとする。

外形図 (交流タイプ 標準シリーズ [直腕])



外形図 (交流タイプ 標準シリーズ [屈折])



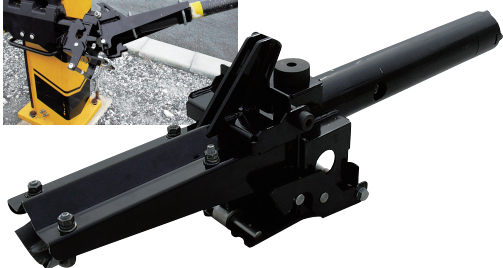
しゃ断かん折損防止器 EM3008A

概要

しゃ断かんが降下中または降下後に、踏切内の自動車が踏切外へ脱出しようとする際の接触によるしゃ断かんの折損を防止します。



しゃ断かん折損防止器
EM3008A



特長

- 屈折時の復帰力向上(従来比35%)
オイルバッファ式を採用し、屈折後には緩やかに復帰。
- 屈折は道路方向のみ。線路側に屈折し列車に接触する恐れはありません。
- しゃ断かんが上昇位置にある場合、鎖錠機構がロック。強風による誤作動を防止。
- 重量：17kg

しゃ断かん折損防止器 外形図

