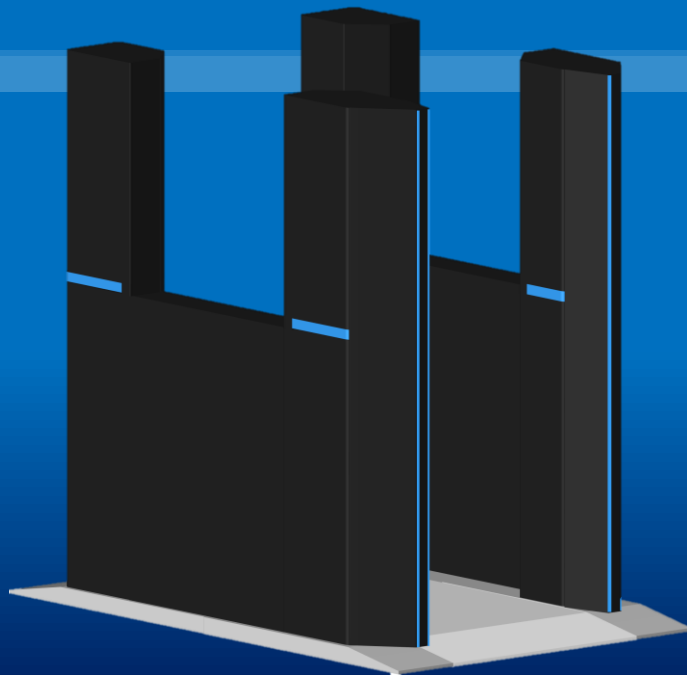




# ボデイスキャナ

開発中





# ボディースキャナ

開発中

NIPPON SIGNAL

衣服の下に隠された刃物・爆発物・液体の危険物を、  
人の流動を止めることなく自動検知を実現。

通行者を撮影する  
カメラ

所持物を検査する  
センサ

ワンオペを基本とし、  
表示・スイッチ類を配置

装置状態、  
判定結果を  
表示するLED

金属探知機搭載の  
ハイブリッド機

W620×  
H1,200mmの  
断面を通過

鉄道



レジャー施設



コンサート会場



競技施設



## 開発ポイント

幅広い検知性能

- 金属探知機を搭載したハイブリッド機 **【New!!】**
- 刃物などの金属物以外にも爆発物、液体も検知可能
- 前面、背面の検知が可能

高スループット

- 立ち止まらず、歩きながら検査可能
- 一定の危険物の有無を自動判定

省スペース

- 検知性能を定義した最小寸法
- 視界確保、圧迫感を軽減するデザイン



# ボディースキャナ

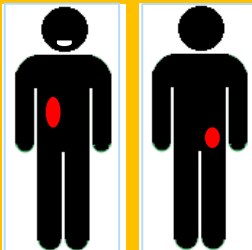
開発中

NIPPON SIGNAL

ゲートを通過し、危険物を隠匿していないか検査。  
ワンオペでの運用が可能です。



00:01.46



## 判定結果表示 イメージ

アバター表示で  
プライバシー保護

## 運用の流れ

手荷物がある場合は  
X線手荷物検査装置で検査



手荷物を検査している間にゲート検査

センサ検査

刃物/爆発物/液体

立ち止まらずにゲート通過