



遠隔監視・CBM

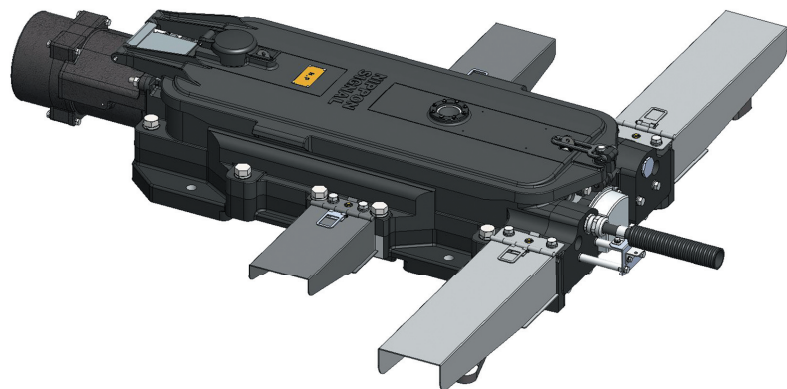


事故防止・災害対応

設置面より、350mm までの耐水を実現。

豪雨や台風が多発する時代の変化に対応。完全水没後も動作できる耐水形転てつ機。

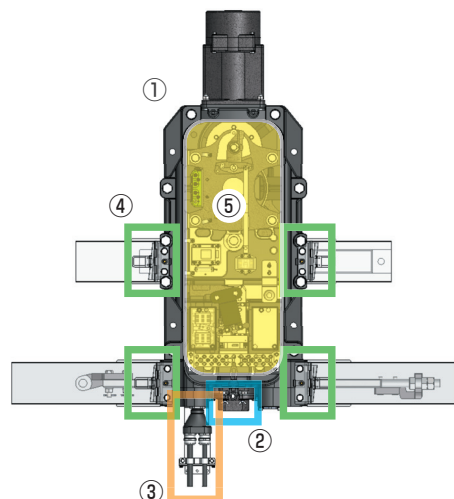
NSWp形



| 製品名 | NS形 | NSW形 | NSWp形 |
|---------------|------------------------------------|---------------------------|-------------------------------|
| 耐水性 | 低い | | 高い |
| 耐水性の適用規格(試験時) | JIS E3017 2種 (鉛直から60度の範囲の風雨又は水しぶき) | | IPX7相当 (設置面から1000mm冠水/0.5h) ※ |
| 耐水性能 | 動作かん下部 | 207mmの冠水/24h(本体用カバー取付面まで) | 設置面から350mmの冠水/24h |
| 耐水性確保の手段 | — | パッキン(動作かん、鎖錠かん) | パッキン(動作かん、鎖錠かん、カバー) |
| 耐水性確保の保守 | — | グリス充填(冠水の恐れ時)、パッキン定期点検 | |

※転てつ機静止状態かつグリス溜にグリス充填済の場合

耐水化のポイント



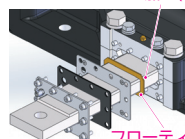
①接合部の耐水化

②点検蓋の耐水化

③外線引込口の耐水化

④グリス充填による耐水化
(摺動部)

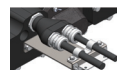
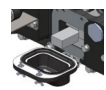
R加工(4角とも)



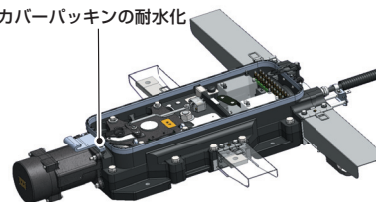
フローティングスクレーパー

⑤本体カバーの耐水化

●カバーパッキンの耐水化



●カバー・コブタの耐水化



カバー上側
手回しハンドル挿入口

耐水化

気圧弁

透湿膜

蓋

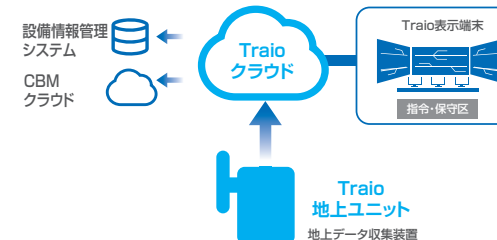
曲げ剛性を強化

カバー下側

パッキン当溝

平面加工

Traio(遠隔監視)の接続例



センサユニット一体型転てつ機

オプション



転てつ機内に実装した電流・電圧等の各種センサが、転換状態および動作状態の変化を把握。そのデータを地上ユニットに伝送しクラウドを通じて指令等に伝達します。