

GROUNDSEER GN-04

浅埋用地中探査レーダ

アスファルトカッター切りの事前探査に
暗渠近傍や鉄筋下埋設管も探査可能な探査装置

特徴

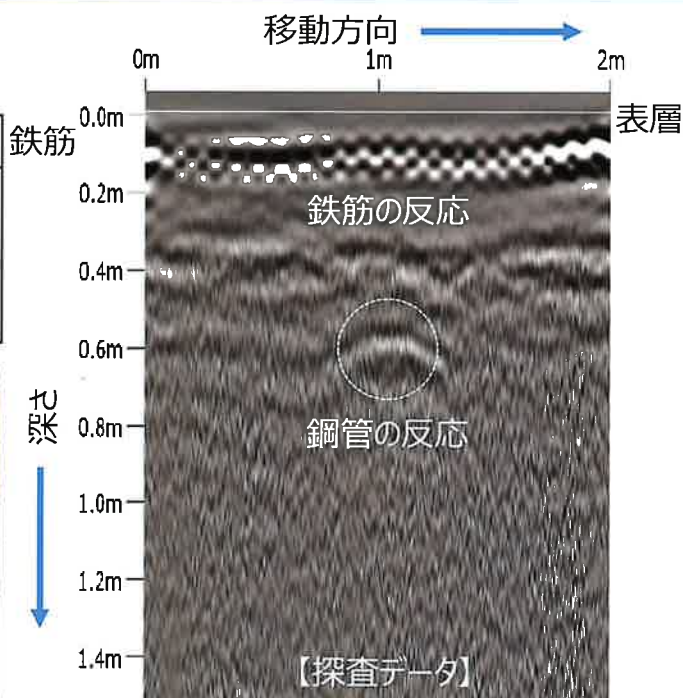
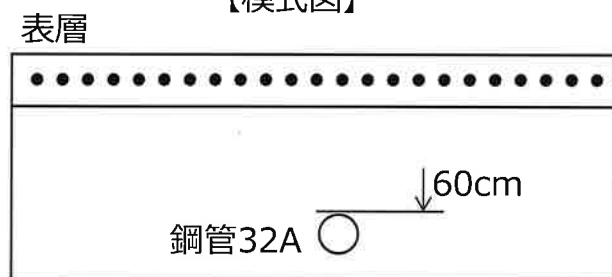
浅埋に特化した探査装置

- (1) 鮮明な画像を実現する高分解能と探査深度60cmを両立
コンクリート鉄筋直下の埋設管も検知可能
- (2) 小型・軽量の筐体
小型(小面積)かつ高性能アンテナを採用し、装置面積を最小化
- (3) 簡易な操作性
探査開始ボタンを押すだけで、面倒な設定不要
解析を補助する探査データの3断面表示機能と自動判別搭載



探査例

【模式図】

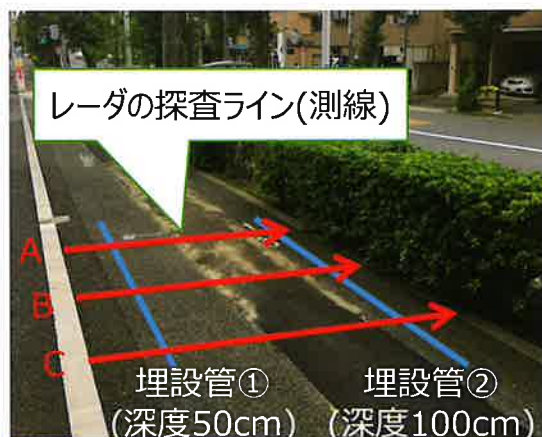


解析画面

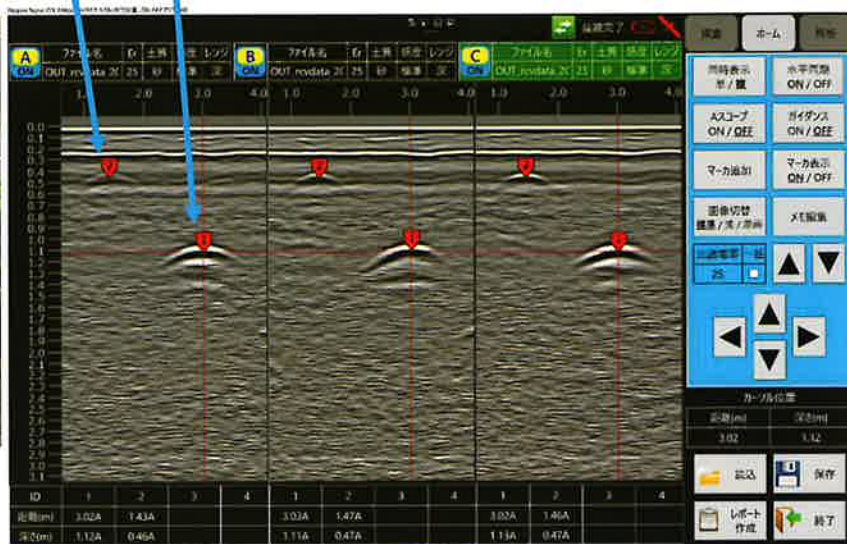
■ 3断面アンド表示

- (1) 探査開始位置を合わせて測定した探査データを3ライン分表示
- (2) ライン間で移動方向、深度方向の一致する反射信号を自動マーキング
- (3) 反射信号がない場合、推定される候補位置にマーキング

埋設管① 埋設管②



【地中レーダの探査イメージ】



ラインA ラインB ラインC

【3断面アンド表示イメージ】

仕様

項目	仕様	項目	仕様
レーダ方式	チャープレーダ方式	使用温度	0°C~40°C
探査対象物	金属管・樹脂管・空洞	電源	バッテリー
探査深度	60cm(土質により変化します)	連続運用時間	2時間(フル充電から)
寸法・重量	・W 38 × L 53 × H79 cm(使用時) ・20kg(バッテリー含)	構成	レーダ本体、PC(タフパッド)、 バッテリー、充電器

※本製品は大阪ガス株式会社との共同開発です。

※仕様は予告なく変更することがあります。

日本信号株式会社
R&S事業部 R&S営業部
〒100-6513
東京都千代田区丸の内1-5-1新丸の内ビルディング13階
TEL:03-3217-7167 e-mail:info@signal.co.jp

NIPPON SIGNAL