

耐水形転てつ機（NSWp 形）稼働開始

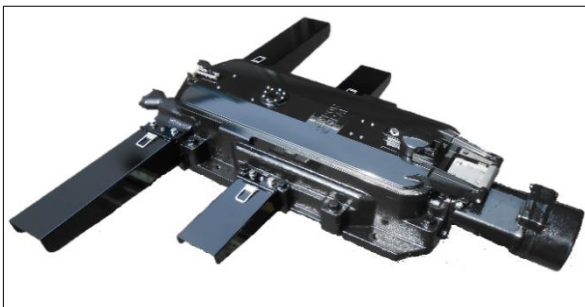
2020年11月6日

日本信号株式会社

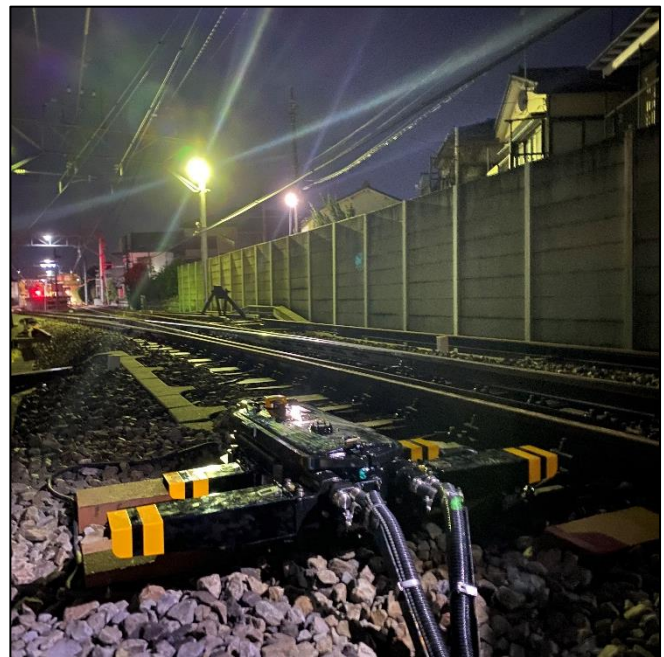
日本信号株式会社（本社：東京都千代田区、代表取締役社長：塚本英彦）は、耐水形転てつ機（NSWp 形）の販売を開始いたしました。

近年の台風やゲリラ豪雨等による線路冠水に対応するため、水没に耐えうる機器の開発を進めてまいりました。耐水形転てつ機（NSWp 形）は、従来の耐水形転てつ機のカバーを改良することにより耐水性を強化し、従来型では困難であった本体上部までの冠水時（※1）でも、確実な動作を提供いたします。この度、鉄道事業者様の営業路線で実稼働いたしました。

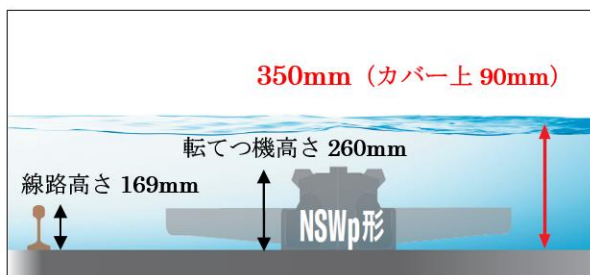
当社はさらなる安全性向上に努め、鉄道の安全輸送に貢献してまいります。



耐水形転てつ機（NSWp 形）



西武鉄道狭山線 下山口駅（池袋方）



耐水イメージ図

※1：転てつ機静止状態において、耐水性を確保いたします。

以上

問い合わせ先

日本信号株式会社 総務部

〒100-6513 東京都千代田区丸の内1-5-1 新丸の内ビルディング13階

Tel 03-3217-7200 Fax 03-3217-7300 E-Mail info@signal.co.jp