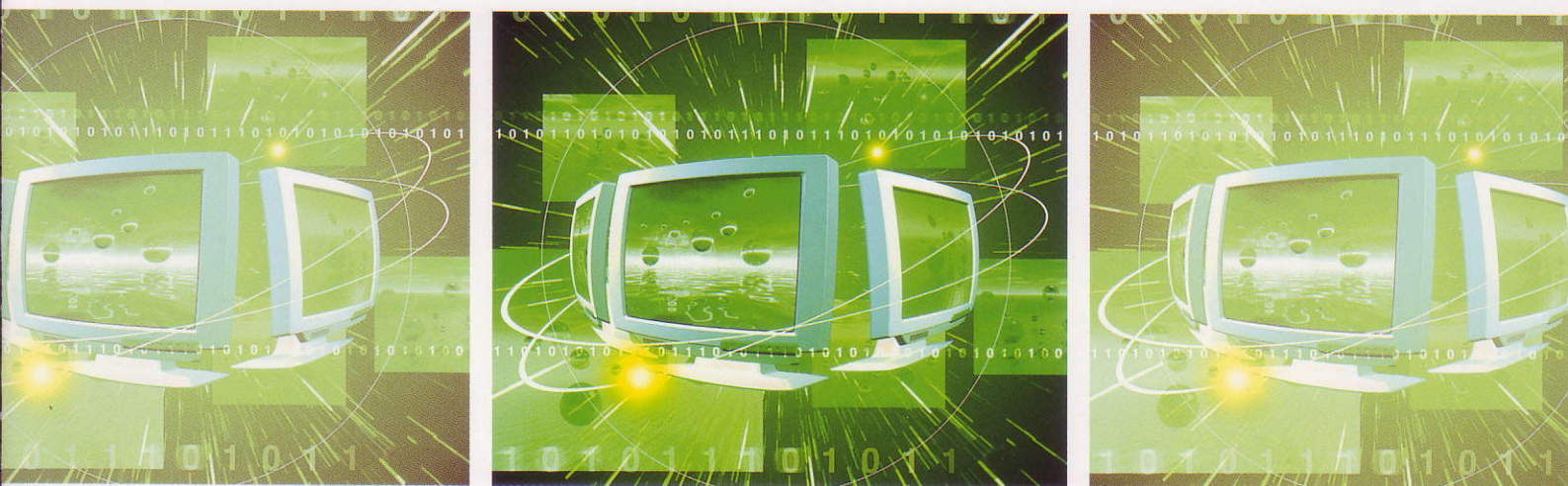


PROCEEDS / EMPLOY
SERVER
for AFC SYSTEM



**駅務システム
収入／運用サーバ
SV2000**

21世紀を迎え、駅務システムの

経営戦略への柔軟な展開

データ多次元分析ツール

各駅を統合するネットワークを構築

鉄道事業者様駅務機器計画

駅務機器システム納入実績 No.1の日本信号が誇る 「駅務システム 収入／運用サーバSV2000」。

急速な情報化社会の到来によって、駅務システムを取り巻く環境に大きな変化が現れています。駅務システムもLANの活用によって、従来の各駅より管理駅、本社といったピラミッド構成からフラット構成に変革しつつあります。

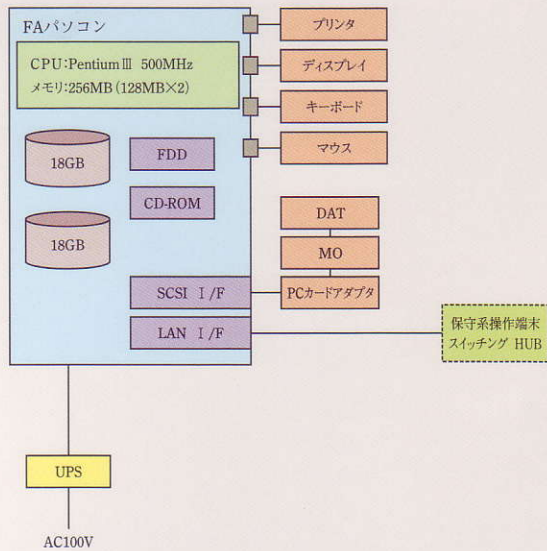
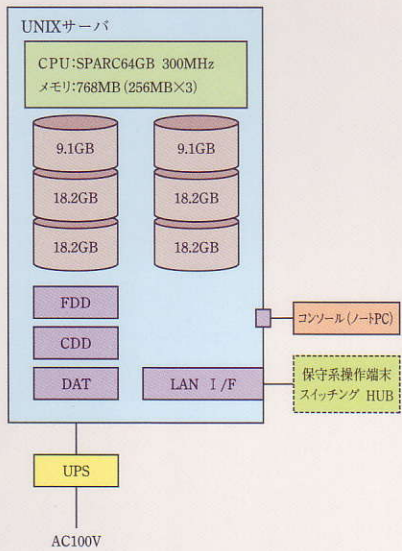
このような構成の変化の中で、システムに求められる事は、SFカードの複数事業者による運営・決済処理はもとより、乗車券のICカード化により大幅に増加する複雑な取扱いデータのスピーディな処理と省力化、ならびに高い信頼性です。

日本信号は、1972年より駅務システムのリーディングメーカーとして、全国の鉄道事業者様へサポートさせていただきました実績と、揺るぎない信頼のもとに、本社系機器のベストパフォーマンスとして、「収入／運用サーバSV2000」をお届けします。

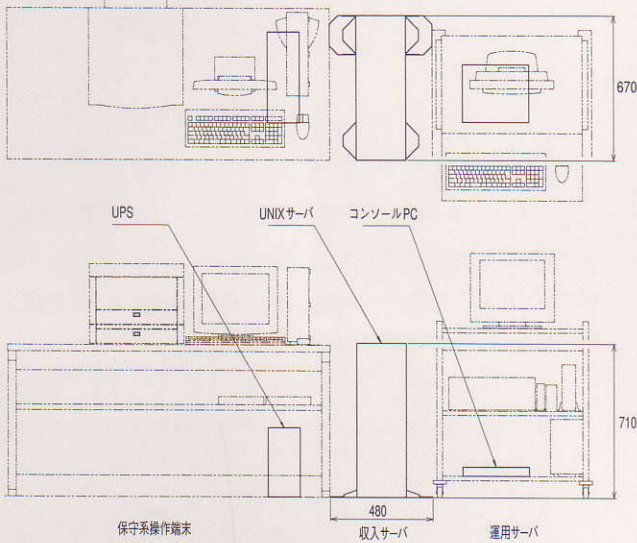
弊社がご提供する収入／運用サーバSV2000は、一般的に要求される機能を標準パッケージとしてご用意し、鉄道事業者様独自のご要望に対しては、標準パッケージに統合可能なサブパッケージをご用意いたします。また、通信方式は光LAN(TCP/IP)を標準としますが、ご希望のネットワークインフラに対しましても、的確に対応します。



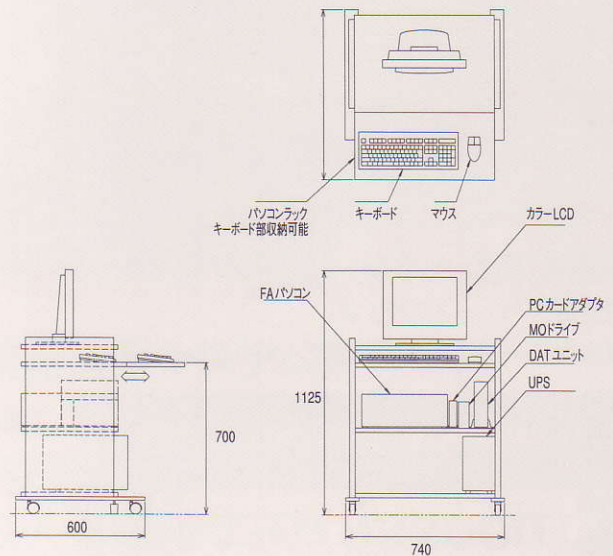
SV2000 ハード構成図



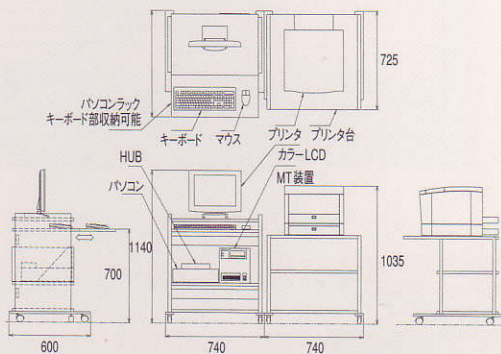
収入サーバ外形図



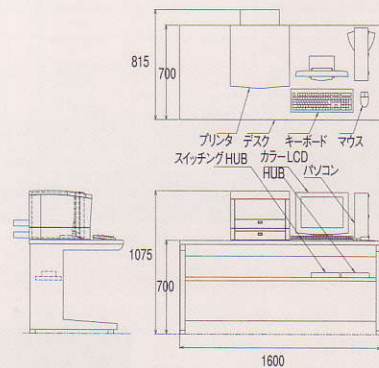
運用サーバ外形図



収入系操作端末外形図



保守系操作端末外形図



日本信号株式会社

- | | | | |
|----------|------------------------------|---------------|-----------|
| ■本 社 | 東京都豊島区東池袋3-1-1 サンシャイン 60 | ☎03-5954-4600 | 〒170-6047 |
| (AFC事業部) | 東京都豊島区東池袋3-1-1 サンシャイン 60 | ☎03-5954-4676 | 〒170-6047 |
| ■大阪支社 | 大阪市北区小松原町2-4 (大阪富国生命ビル) | ☎06-6312-3851 | 〒530-0018 |
| ■北海道支店 | 札幌市中央区北二条西3-1 (太陽生命ビル) | ☎011-271-4161 | 〒060-0002 |
| ■東北支店 | 仙台市青葉区中央1-3-1 (AERビル) | ☎022-261-8371 | 〒980-6122 |
| ■中部支店 | 名古屋市中村区名駅1-1-4 (JRセントラルタワーズ) | ☎052-561-2851 | 〒450-0040 |
| ■九州支店 | 福岡市中央区大名2-4-30 (西鉄赤坂ビル) | ☎092-771-6175 | 〒810-0041 |