



# NIPPON SIGNAL

CORPORATE PROFILE



日本信号株式会社  
THE NIPPON SIGNAL CO., LTD.

## 日本信号 —— その根幹にフェールセーフ。

日本信号は、鉄道信号技術の国産化と発展を担い、

1928年に誕生しました。

それから80余年、高速で走る新幹線、

高密度ダイヤを走る大都市の列車など、

日本の鉄道は世界に類のない

安全で快適な交通インフラに成長しました。

その日々の安全と快適な列車運行を支えているのが、

私たち日本信号のフェールセーフ技術です。

このフェールセーフが、最初の腕木式信号機から現在まで

脈々と受け継がれている当社のものでづくりの根幹を成す思想です。



腕木式信号機 A semaphore signal

## Nippon Signal — A Fail-safe Approach Is the Foundation of Our Business

Nippon Signal was founded in 1928 to develop domestic technologies for railway signal systems.

In the more the eight decades since, we have helped develop Japan's transportation infrastructure, including the high speed Shinkansen service, and the high density timetables of urban train networks, into one of the safest and most comfortable networks in the world.

These everyday safe and comfortable railway services are made possible by Nippon Signal's fail-safe technologies.

This commitment to a fail-safe approach has remained the foundation of our manufacturing throughout, passed down through the years from the first semaphore signal to today's systems.



**ものづくり精神で、  
安全と快適をプロデュース。**

鉄道信号メーカーとして  
創立して以来、現在まで、  
社会の生命線ともいえる交通関連分野において  
企業価値を発揮してきた日本信号。  
その歩みには終始一貫、  
世界的にその価値が再評価されている  
日本固有の“ものづくり”精神が  
息づいています。

**Producing safety and comfort  
with the spirit of manufacturing.**

Since its establishment as a railway signal manufacturer  
to the present day, Nippon Signal has continued  
to demonstrate its corporate value  
in the field of transportation, a vital lifeline for society.  
Underlying that history has been  
the Japanese spirit of manufacturing,  
admired and valued throughout the world.





**企業価値の高いサスティナブル(持続可能)成長企業をめざします。**

日本信号は、1928年の創立以来「安全と信頼」の優れたテクノロジーを通じて、より快適な社会の実現に貢献してまいりました。

今後も当社が社会に貢献し続けるために、激変する社会状況に対応しつつ、サスティナブル成長企業へと進化することを目指し、2020年までの道標として長期経営計画「Vision-2020 3E」を策定し、遂行中です。本長期経営計画の推進により、既存事業の技術を活用した新規事業の開拓・拡大や、アジア地域を中心とした海外展開等、市場の拡大に積極的に取り組んでおります。

“より快適な人間社会の実現をめざし、「安全と信頼」の優れたテクノロジーを通じて、社会に貢献する”という企業理念を堅持し、社会に認められる企業として“ものづくり”に取り組んでまいりますので、皆様のご支援を心よりお願い申し上げます。

代表取締役会長 西村 和義 (写真左)      代表取締役社長 降旗 洋平 (写真右)

**Our goal is strong corporate value with sustainable growth.**

Since its establishment in 1928, Nippon Signal has contributed to the realization of a more comfortable society with advanced technologies for "Safety and Reliability."

In order for us to continue to contribute to society, we formulated and are currently implementing "Vision-2020 3E," a long-term management plan to guide us through fiscal 2020, with the goal of helping us transform into a company that generates sustainable growth, while continually adapting to the wide fluctuations in the social environment. We are actively seeking market expansion through the implementation of this long-term plan, including the development and growth of new businesses that apply the technologies of existing businesses, along with overseas expansion focused on the Asia region.

Nippon Signal will continue to follow its corporate philosophy of "Contribute to society through advanced technologies for 'Safety and Reliability,' with the aim of realizing a more livable society," and will pursue the type of advanced manufacturing expected of a company recognized by society.

As we move forward, we thank you for your continued support.

Kazuyoshi Nishimura (left) Chairman      Yohei Furuhashi (right) President



- 1928年  
設立  
1928  
Nippon Signal established
- 1931年  
交通信号機国産1号機製作・設置  
1931  
First traffic signal manufactured and installed in Japan
- 1937年  
与野工場開設  
1937  
Yono Plant opened
- 1949年  
東証上場  
1949  
Listing on Tokyo Stock Exchange
- 1962年  
宇都宮工場開設  
1962  
Utsunomiya Plant opened

**3E**  
トリプルE

「品質第一に、人とモノの流れを安全かつ快適にするために、創意と先端技術をもちいて事業の発展と新事業を創造する。」

長期経営計画指針  
**Plan  
Guideline**

"Putting quality first, for the safe and comfortable flow of people and goods, we will utilize ingenuity and cutting-edge technology to develop our business operations and create new businesses.\*"

企業価値の高い  
サステナブル(持続的)  
成長企業へと進化

長期経営計画  
ビジョン  
**Plan  
Vision**

Transform into a company with strong corporate value and sustainable growth

**Vision-  
2020  
3E**

→ 2020

【日本信号長期経営計画】 Nippon Signal Long-term Management Plan

1964年  
上野工場開設  
東海道新幹線開業  
1964  
Ageo Plant opened;  
Tokaido Shinkansen begins operations

1969年  
自動改札装置1号機を製作・納入  
1969  
First automatic ticket gate  
manufactured and delivered

1970年  
パークロックを開発  
1970  
PARK-LOC® system developed

2001年  
久喜事業所開設  
2001  
Kuki Plant opened

2007年  
共通ICカード (Suica, PASMO)  
相互利用開始  
2007  
Interoperable use of IC (smart) cards  
(Suica, PASMO) begins

# きっと今日もお会いしています。安全と信頼のテクノ

ひと・モノ・情報…が行き交うところに、いつも日本信号。

生活・社会・産業の重要なインフラに関わる分野ならではの使命と責任を、片時も忘れることはありません。

You've almost certainly encountered our safe and reliable technology today.

Nippon Signal is everywhere people, goods and information interact.

We never forget our duty and responsibilities to the vital infrastructure for everyday life, society and industry.

## 電車で On the Train

### 鉄道信号事業 RAILWAY SIGNAL SYSTEMS

運行管理システム、信号灯器制御、速度制御、踏切制御等各種鉄道信号保安システムといった創立以来培った様々な鉄道信号テクノロジーにより、安全・正確な日々の鉄道運行を支えています。

The many railway technologies Nippon Signal has acquired since its founding help make everyday railway operations safe and reliable. These comprise a wide range of railway signal and safety systems, including operational control systems, signaling devices, speed limiters and crossing controls.



## 駅で At the Station

### AFC事業 AUTOMATIC FARE COLLECTION SYSTEMS

### 情報システム事業 INFORMATION SYSTEMS

よりスムーズな鉄道利用者の移動を可能にしたICカードシステムをはじめとして、自動改札機からホームゲートまで、毎日の通勤や通学を安全で快適にするための各種システムを提供しています。

Nippon Signal provides the systems that make the everyday commute to work or school safe and comfortable, from the IC card (smart card) systems that allow for smooth movement of railway users to automatic ticket gates and platform doors.



# Every Day, Everyon

## オフィスで At the Office

### ビジョナリービジネスセンター VISIONARY BUSINESS CENTER

厳しいセキュリティ管理が大きなビジネス課題となっている時代です。安全を支えるコア技術から発展したセキュリティ関連の諸システムが、オフィスの安心を守ります。また蓄積したRFID(電波による非接触認証技術)などを活用して、スピードと効率化や安全が求められる物流・倉庫ニーズなどにお応えしています。

Strict security controls have become a major issue for business. Nippon Signal's security systems developed from core safety technologies help preserve the sense of security in today's offices. We also meet the needs of warehouses and logistics centers for speed, efficiency and safety with RFID (radio-frequency identification) tags and other accumulated technologies.



## 空港で At the Airport

### AFC事業 AUTOMATIC FARE COLLECTION SYSTEMS

列車、クルマに続く主要な交通手段である航空関連分野でも、安全で快適にご利用いただけるよう、自動チェックイン機などの先進システムをご提供しています。

Airplanes are an important means of transportation along with trains and cars. Nippon Signal provides automatic check-in machines and other advanced systems that make air travel safe and comfortable.



## 街で Around Town

### 交通情報システム事業 TRAFFIC INFORMATION SYSTEMS

### 情報システム事業 INFORMATION SYSTEMS

クルマ社会を支える交通信号制御システムや道路交通情報システムから、駐車・駐輪システムまで。安心と信頼のテクノロジーは、駅と並んで街でもフル稼働中です。

Nippon Signal makes the systems for today's car-oriented society, from traffic signal controls and information systems, to parking systems for cars and bicycles. Our safe and reliable technologies are as widely utilized around town as at the station.



# e, NIPPON SIGNAL

## 鉄道信号事業 RAILWAY SIGNAL SYSTEMS

### 安全と信頼をかたちに——。創立以来、変わらない基幹事業です。

日本初の地下鉄が開業した翌年、1928年に創立した日本信号。以来、一貫して基幹事業となっているのが、鉄道信号事業です。「フェールセーフ思想」のもと、世界最高レベルの高速で走る新幹線から世界最高レベルの高密度ダイヤで走る大都市の電車まで、安全・正確な鉄道運行のために、総力を結集しています。

運行管理システム、ATC(自動列車制御装置)、ATS(自動列車停止装置)など各種鉄道信号保安システムをはじめ、転てつ機・信号灯器を制御する「連動装置」、さらに軌道回路、踏切しゃ断機、ブレーキシューまで、多彩なアイテムを提供しています。また、豊富な経験と保有技術をベースとして、最新の無線技術を使った列車制御システム(SPARCS)を開発するなど、常に新しい技術で、安全で安心かつ環境に優しい鉄道輸送を支え、環境社会へ貢献し続けるとともに、積極的な海外展開も進めています。

### Ensuring safety and reliability — a core business since our founding

Nippon Signal was established in 1928, the year after Japan's first subway line went into operation. Railway signals have been a foundation of our business ever since. Following our commitment to fail-safe technologies, we have made a concerted effort to ensure safety and precision in railway operations, from the Shinkansen trains that are among the fastest in the world, to urban train networks with the world's highest density timetables.

In addition to railway signal safety systems such as operational control systems, automatic train control (ATC) systems, and automatic train stop (ATS) systems, Nippon Signal provides a wide range of devices including interlocking systems that control railway switches and signal lights, as well as track circuits, railway crossing gates, and brake shoes. Building on our wealth of experience and accumulated technologies, we are also utilizing new technologies to support safe, reliable, and environmentally-friendly railway transport, such as the development of SPARCS (Simple-Structure and High-Performance ATC by Radio Communication System), a next-generation train control system utilizing the latest wireless technologies. Nippon Signal will continue to help realize an environmentally friendly society, as well as actively pursue overseas business development.

① 運行管理システム	Automatic Train Supervision system
② 各種踏切保安装置	Level Crossing System
③ LRT	Light Rail Transit (LRT)
④ 東海道新幹線	Tokaido Shinkansen
⑤ 山梨リニア実験線	Yamanashi Maglev Test Line





## 交通情報システム事業 TRAFFIC INFORMATION SYSTEMS

### 世界有数のクルマ社会の、交通渋滞と交通事故の防止を目指して。

狭い国土を縦横に走る高密度な道路網を特徴とする日本のクルマ社会では、交通渋滞の緩和と交通事故の撲滅が大きな課題です。日本信号は、道路交通安全システム分野においても、持ち前の経験ノウハウを発揮して、確かな評価を得ています。さらに、これらの技術を基に、高速道路、サービスエリア（SA・PA）および一般道路への展開を進めています。

人とクルマの、日々スムーズで安全な移動を目指した交通管制システムから、交通信号制御機・灯器および道路交通情報提供システムまで、幅広く提供しています。

明日を見据えてのシステム開発にも積極的です。例えば、画像式歩行者用感知器による横断歩行者の安全性向上、LED式交通信号灯器や遠赤外線車両感知器による省エネ化、制御機器の小型軽量化などの追求。さらに、交差点の交通量を予測して、「青」信号の時間を自動コントロールする信号制御システムの開発などで、交通渋滞緩和を目指すとともに、社会貢献テーマでもあるCO<sub>2</sub>排出量削減に寄与しています。

### Relieving congestion and preventing accidents in the world's leading car-oriented societies

Japan is a comparatively small country crisscrossed by a dense network of roadways, so relieving traffic congestion and eliminating traffic accidents are major issues. Nippon Signal has earned a solid reputation in the field of traffic safety systems by utilizing its characteristic experience and technologies. We have also begun to employ these technologies to expressways, service and parking areas, and ordinary roadways.

Nippon Signal provides a wide range of systems for the everyday smooth and safe movement of people and cars, including traffic control systems, control traffic lights, and traffic information systems.

Nippon Signal is also actively developing the future systems. For example, we are working to improve crosswalk safety with image expression pedestrian detection devices, to reduce energy consumption with LED traffic lights and infrared vehicle detection devices, and to make control equipment smaller and lighter. We are also developing a signal control system that calculates traffic volume at an intersection and automatically controls the duration of the green signal, which will help relieve traffic congestion, as well as contribute to the social goal of reducing CO<sub>2</sub> emissions.

- |                |  |
|----------------|--|
| ① 交通管制センター     | Traffic control center                       |
| ② LED式車両用灯器    | LED traffic light                            |
| ③ 画像式歩行者用感知器   | Image expression pedestrian detection device |
| ④ LED式歩行者灯器    | LED pedestrian crossing signal               |
| ⑤ サービスエリア入口情報板 | Service area information board               |





1



2



3



4



5

# AFC事業 AUTOMATIC FARE COLLECTION (AFC) SYSTEMS

## さらに進化する駅へ——群を抜く実績と信頼で対応しています。

改札・精算などの流れを一変させたICカードシステムの普及など、ますます進化を続ける駅務分野のニーズに、経験豊かな日本信号のAFC事業がお応えしています。

自動改札機、券売機、駅係員機からセンターサーバまで、総合ネットワーク化が進む駅務システムの数々を提供しています。また、ICカードの可能性をより広げる各種サービスの開発・提案など、新しい駅コミュニティとなった“エキナカ”への対応から、それを発展・進化させた“マチナカ”へと開発コンセプトを広げるなど、次代の先取りにも注力しています。

こうした定評ある駅務分野の経験ノウハウを発展させ、いち早く航空関係のAFC事業にも進出。航空機の定時性を確保するため、旅客データの高速処理を目指して、航空券発券機や搭乗ゲートの改札機などで実績を重ねています。

## Creating more advanced stations with unequalled performance and reliability

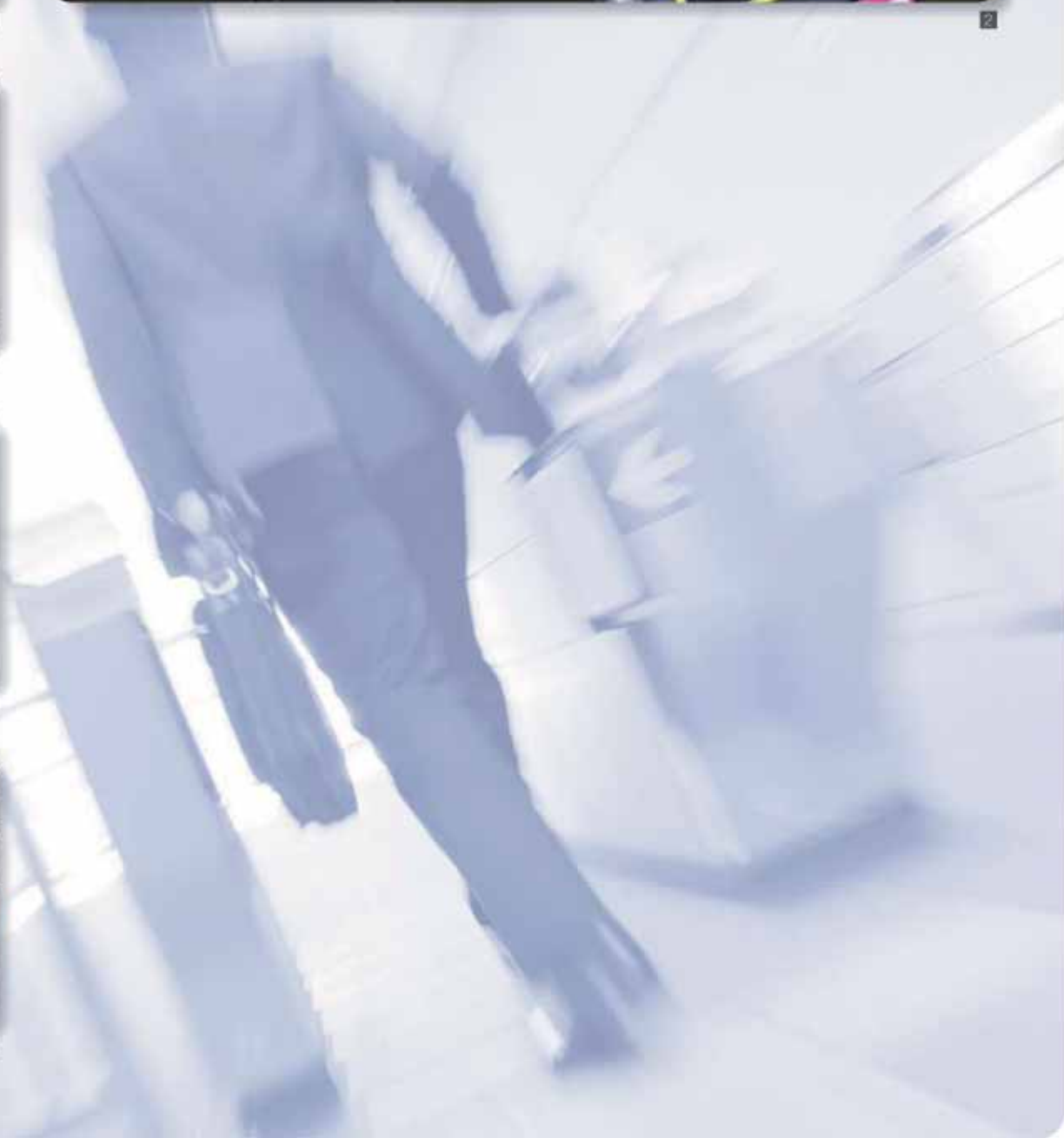
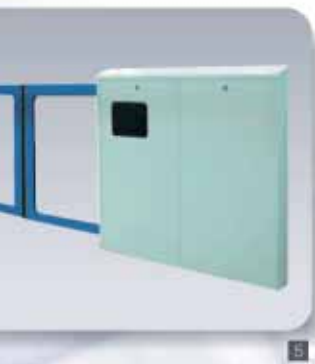
Nippon Signal draws on a wealth of experience in the AFC business to meet the needs of continually evolving station operations, such as with the adoption of IC card (smart card) systems that transformed the passenger gate and fare collection process.

Nippon Signal provides a wide range of equipment for the increasingly centralized networks for station operations, including automatic ticket gates and ticket vending machines, as well as ticket issuing machines for station staff, and central servers. We are also looking ahead to the future of AFC systems, developing and proposing services that broaden the possibilities for IC cards as part of a concept to expand services from the emerging communities inside stations, to the growing and evolving communities around them.

Building on this established experience and knowledge with station operations, Nippon Signal was one of the first companies to enter the business of AFC systems for airports. We have built a solid track record of results with airline ticket vending machines, boarding gates and other equipment to speed processing of passenger data in order to maintain reliable airplane schedules.

- |                       |   |
|-----------------------|---|
| ① 自動改札機               | Automatic ticket gates                                    |
| ② 非接触ICカード<br>対応自動改札機 | Non-contact IC card (smart card)<br>automatic ticket gate |
| ③ 自動券売機               | Automatic ticket vending machine                          |
| ④ BPR                 | Boarding pass reader                                      |
| ⑤ ホームゲート              | Platform doors  |
| ⑥ スキーゲート              | Ski gate  |





## 情報システム事業 INFORMATION SYSTEMS

### 明日のクルマ社会に、環境の時代に、“ECO-PARKING”で対応。

クルマが増え続け、違法路上駐車などが増加した結果、交通渋滞や交通事故を引き起こしたり、さらには排気ガスによる環境問題にまで影響を及ぼしています。こうした道路交通事情に対して、日本信号の情報システム事業は、“ECO-PARKING”をコンセプトとした地球環境に優しい製品・システムを提供しています。

パーキングシステムソリューション分野では、今や欠かせない都市交通機能のひとつとなっている駐車場の運営をトータルサポートするため、パークロックシステムをはじめとして、ISP駐車場管理システム、駐車管制システム、自転車・バイク駐車場管理システムなどで実績を上げています。

ディスプレイシステムソリューション分野では、見やすくわかりやすいLEDやLCD(液晶ディスプレイ)などを用いた案内表示システムを、鉄道施設向けや空港施設向けに展開し、こちらも確かな成果を重ねています。

### “ECO-PARKING” for an environmental era, and for tomorrow’s car-oriented societies

The increasing number of automobiles, illegal roadside parking and other factors has contributed to traffic congestion and accidents, while exhaust gases have created environmental problems. To help address these traffic conditions, Nippon Signal's Information Systems Division provides environmentally-friendly products and systems under the "ECO-PARKING" concept.

In the parking system solutions field, Nippon Signal provides comprehensive support for the operation of parking lots, which have today become an essential part of the urban transportation system. We have a solid track record of success with products including the PARK-LOC® system, as well as ISP parking lot management systems, parking control systems, and parking management systems for bicycles and motorbikes.

In the display system solutions field, Nippon Signal offers information display systems for railway stations and airports incorporating LED and LCD information boards that are easy to see and understand. We have also successfully developed this business for displays used around town.

- |                        |  |
|------------------------|--|
| ① 電子マネー・<br>クレジット対応精算機 | Parking fee collection system that accepts electronic money<br>and credit payments |
| ② パークロック               | PARK-LOC® system   |
| ③ ハーフLCD               | LCD information board  |
| ④ ゲート式駐車場管理システム        | Entry/exit gate parking management system  |
| ⑤ サイクロック               | CYC-LOC® bicycle lock system   |



1



2



3



5



4

## ビジョナリー ビジネスセンター(VBC) VISIONARY BUSINESS CENTER

### 先見の明あるテクノロジーの数々で、次の時代へ。

既存の4つの事業で培ったコア技術を磨き、それを進化させることで、新しい事業を創出しています。日本信号は常に新規事業成長のための取り組みを続けています。

- RFI事業/ICタグを活用した文書管理システム、物品管理システム、入退場管理システムで、セキュリティソリューションの業務効率化に貢献しています。
- MEMS事業/MEMS(Micro Electro Mechanical Systems)技術を活用した光スキャナ「ECO SCAN」は、小型投影機(レーザープロジェクタ、ヘッドアップディスプレイ)などに利用できます。また、その応用商品として距離画像センサをリリース、各分野でご採用いただいています。

### Multiple forward-looking technologies for the next era

Nippon Signal refines and develops the core technologies of its four main existing business operations to create new businesses. We make continual efforts with regard to our growth businesses.

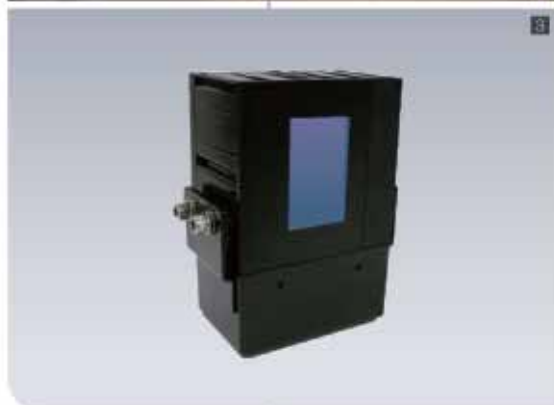
- RFI Business: Document management, goods management, and entry/exit control systems using IC tags enhance the operational efficiency of security solutions.
- MEMS Business: Eco Scan®, an optical scanner using MEMS (Micro Electro Mechanical Systems) technology, can be used as a small projector (such as for laser projectors or head-up displays). We have also launched a range image sensor that incorporates this technology, which is being used in a variety of fields.



1



2



3



4

- 1 ブルーラインゲート  
Blueline security gate
- 2 債務管理システム  
Debt document management system
- 3 3次元距離画像センサ  
Eco Scan® 3D range image sensor
- 4 「ECO SCAN」  
レーザープロジェクタ応用イメージ  
Example of a laser projector application

## 国際事業 OVERSEAS BUSINESS

### 世界の日本信号へ——積極的な海外ビジネスを展開中。

企業価値の高いサステナブル(持続可能)な成長企業であり続けるという、日本信号の企業ビジョン実現のためにも、本格的なグローバル時代への対応は欠かせません。

世界的に評価の高い日本の鉄道技術における信号分野において、長年にわたりリーダーシップを担ってきた経験と技術を裏付けとして、積極的に海外展開。既に、24の国・地域にて高い評価を得ており、2008年には中国に現地法人を設立するなど発展が著しいアジア市場を中心に海外ビジネスを拡大しています。

今後も、鉄道分野をはじめとする各種交通に関わる製品システムの海外展開を積極的に推進し、諸外国の交通インフラ整備に貢献していく考えです。

### Proactive overseas business expansion to establish a global Nippon Signal

Nippon Signal's corporate vision is to continue as company of strong corporate value with sustainable growth. Fully embracing globalization is essential to realize this vision.

Japanese railway technology is highly regarded worldwide, and Nippon Signal is actively pursuing overseas development in the signal field, drawing the experience and technology gained through many years as an industry leader. Our products are already highly regarded in 24 countries and territories. We are focusing our business expansion in the rapidly developing Asian markets, including establishing a subsidiary in China in 2008.

Nippon Signal plans to continue to actively expand its overseas business for products related to railways and other forms of transportation, in an effort to contribute to the development of transportation infrastructure in countries around the world.



- ① 台湾高速鉄道  
Taiwan high speed rail
- ② 北京地下鉄の自動改札機  
Automatic ticket gates  
in the Beijing subway
- ③ 韓国月尾島モノレール  
Monorail on Wollmido Island,  
South Korea
- ④ 台湾：CTC中央装置  
Centralized Traffic Control  
(CTC) system in Taiwan



## 交通インフラを支える企業として、 全社を挙げてCSRに取り組んでいます。

「経済 (Economy)」、「環境 (Environment)」、「エネルギー (Energy)」は、日本信号の長期経営計画 "Vision-2020 3E" において、21世紀の企業経営に求められる3つの視点として位置づけているものです。当社は、サステナブル成長企業への進化を遂げることを目指すと同時に、企業の社会的責任を果たすことも最優先課題であると考えています。

「より快適な人間社会の実現を目指して、「安全と信頼」の優れたテクノロジーを通じて社会に貢献する」という企業理念のもと、交通インフラを支える公共性の高い事業を担う企業として、これからも事業活動を通じて社会の進化・発展に貢献していきます。

さらに、適正なコーポレートガバナンス体制やリスク管理体制の整備はもちろんのこと、環境に配慮した製品開発や使用材料の選定、事業活動における環境負荷低減の取り組み、環境保全活動から地域社会への貢献活動など、今後も幅広く充実したCSR活動を実践する考えです。

以下に、日本信号が取り組むCSR活動の一部をご紹介します。

### As a company supporting transportation infrastructure, Nippon Signal makes a concerted effort with regard to CSR.

"Economy," "Environment" and "Energy" are the three aspects that Nippon Signal has designated in its long-term management plan "Vision-2020 3E" as being required of a company in the 21st century. We seek to achieve a transition to a company with sustainable growth, and at the same time, we consider fulfilling our social responsibilities as a company to be of the highest priority.

Nippon Signal's corporate philosophy is to "contribute to society through advanced technologies for 'Safety and Reliability,' with the aim of realizing a more livable society." In accordance with this ideal, we will continue to contribute to the advancement and development of society through our business activities, as a company providing a business with such a highly public nature as transportation infrastructure.

In addition to putting in place appropriate corporate governance and risk management structures, Nippon Signal also plans to implement a full and wide-ranging program of CSR activities, including taking steps to lessen the environmental load of our business activities by developing products and selecting materials for use that are environmentally friendly.

Highlights from Nippon Signal's CSR program are introduced in this section.

## マッチングギフト（創業記念募金）

日本信号は、交通インフラに携わる企業として交通事故撲滅の責任を担っていると同時に、地域社会に対する貢献も経営方針として掲げています。そこで、毎年2月の創業記念日に合わせ、交通遺児支援等を目的として、当社の活動拠点が在る地域の施設や団体へマッチングギフト活動を実施しております。平成5年から開始して以来継続的に実施しております。

### Matching Gift (Corporate Anniversary Fund-raising Campaign)

Nippon Signal considers the elimination of traffic accidents to be the responsibility of a transportation infrastructure company, and has also set a management policy of contributing to local communities. Each year in February, in conjunction with the company's anniversary, we provide a matching fund-raising gift to institutions or groups operating within the sphere of our business activities, helping to support such causes as children orphaned by automobile accidents. Since the campaign's launch in 1993.



マッチングギフトで購入した介護器具  
Nursing care equipment purchased with matching gift donations

## 救命技能の習得活動

日本信号およびグループ各社の全役員・従業員が救命技能（AEDの使い方をはじめとする心肺蘇生技能）を習得する活動を実施しております。駅などの公共施設をはじめとする公共の場の人命救護に協力する本活動を積極的に推進してまいります。

### Training in Lifesaving Techniques

All directors and employees at Nippon Signal and its group companies receive training in lifesaving techniques (CPR and the use of AED devices). We actively encourage these courses as part of our support for first aid and lifesaving in stations and other public facilities.



本社における首通救命技能講習の受講風景  
General lifesaving course being conducted at the Nippon Signal head office

## 日本信号の森林づくり

埼玉県東秩父村において「森林（もり）づくり活動」を展開しております。森づくりの資金と労力を提供することで環境保全活動という面での社会貢献を行うと同時に、従業員が植林活動に参加することにより、環境経営の促進に向けた環境意識の啓発も狙いとしています。

### Nippon Signal Afforestation Project

Nippon Signal sponsors an afforestation project in Higashi-chichibu, Saitama Prefecture. We provide both funding and labor for afforestation as part of our CSR environmental conservation efforts. At the same time, employee participation in these activities helps raise environmental awareness, and furthers environmental management.



「森林づくり活動」における活動風景  
Activity of Nippon Signal's afforestation project



© 日本信号株式会社  
THE NIPPON SIGNAL CO., LTD.  
URL: <http://www.signal.co.jp/>